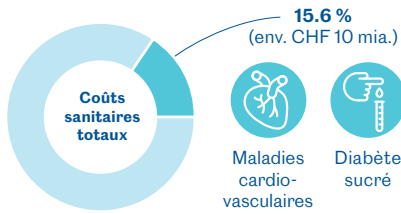


Le diabète en Suisse



Sources : Huber, CA. Die Schweiz zahlt hohen Preis für nicht-übertragbare Krankheiten. SAEZ. 2018, 99 (33), pp. 1054-1056.
Zeller, A. Resultate der 4. Workforce Studie. Primary and Hospital Care - Allgemeine Innere Medizin. 2020, 20 (11), pp. 325-328.

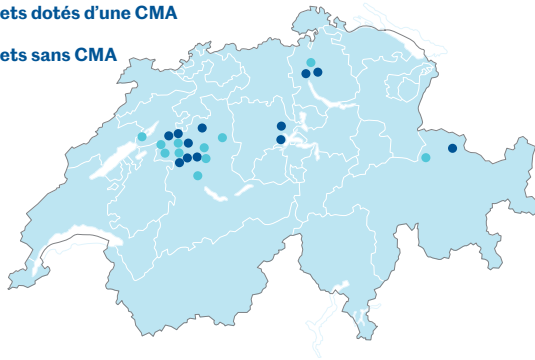
De nouveaux modèles d'accompagnement peuvent-ils aider les médecins de famille à traiter les patients diabétiques ?

L'étude CMA est la première étude en Suisse qui examine l'impact du travail des coordinatrices en médecine ambulatoire avec orientation clinique (CMA).

Principale conclusion dans le contexte de la pénurie de médecins de famille en Suisse : **les CMA peuvent soulager les médecins de famille en ce qui concerne la prise en charge des patients diabétiques.**

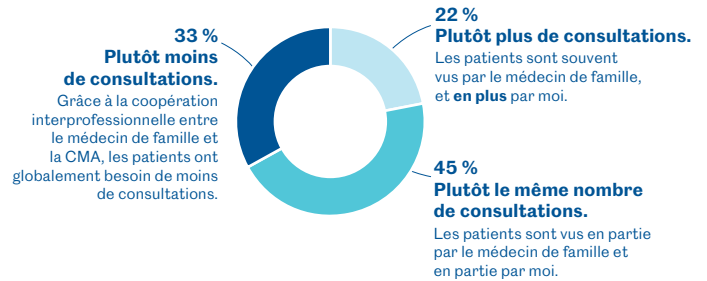
Cabinets participants à l'étude

- Cabinets dotés d'une CMA
- Cabinets sans CMA

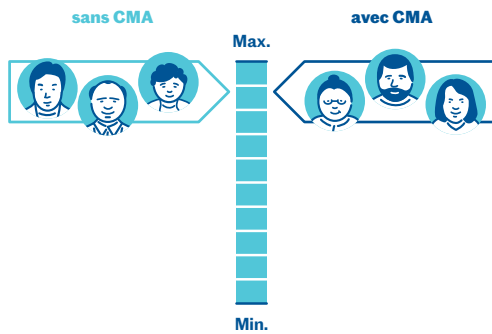


Le nombre de consultations reste identique ou diminue.

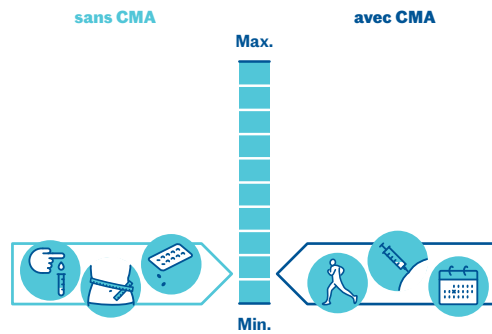
Nous aimerions comprendre si, dans les cabinets dotés d'une CMA, le nombre total de consultations liées au diabète est inférieur, égal ou supérieur à celui des cabinets sans CMA. Qu'en est-il dans votre cabinet ?



Qualité de prise en charge et satisfaction équivalentes dans les deux modèles d'accompagnement.



Même charge de traitement faible avec le diabète dans les deux modèles d'accompagnement.



Transfert des tâches

